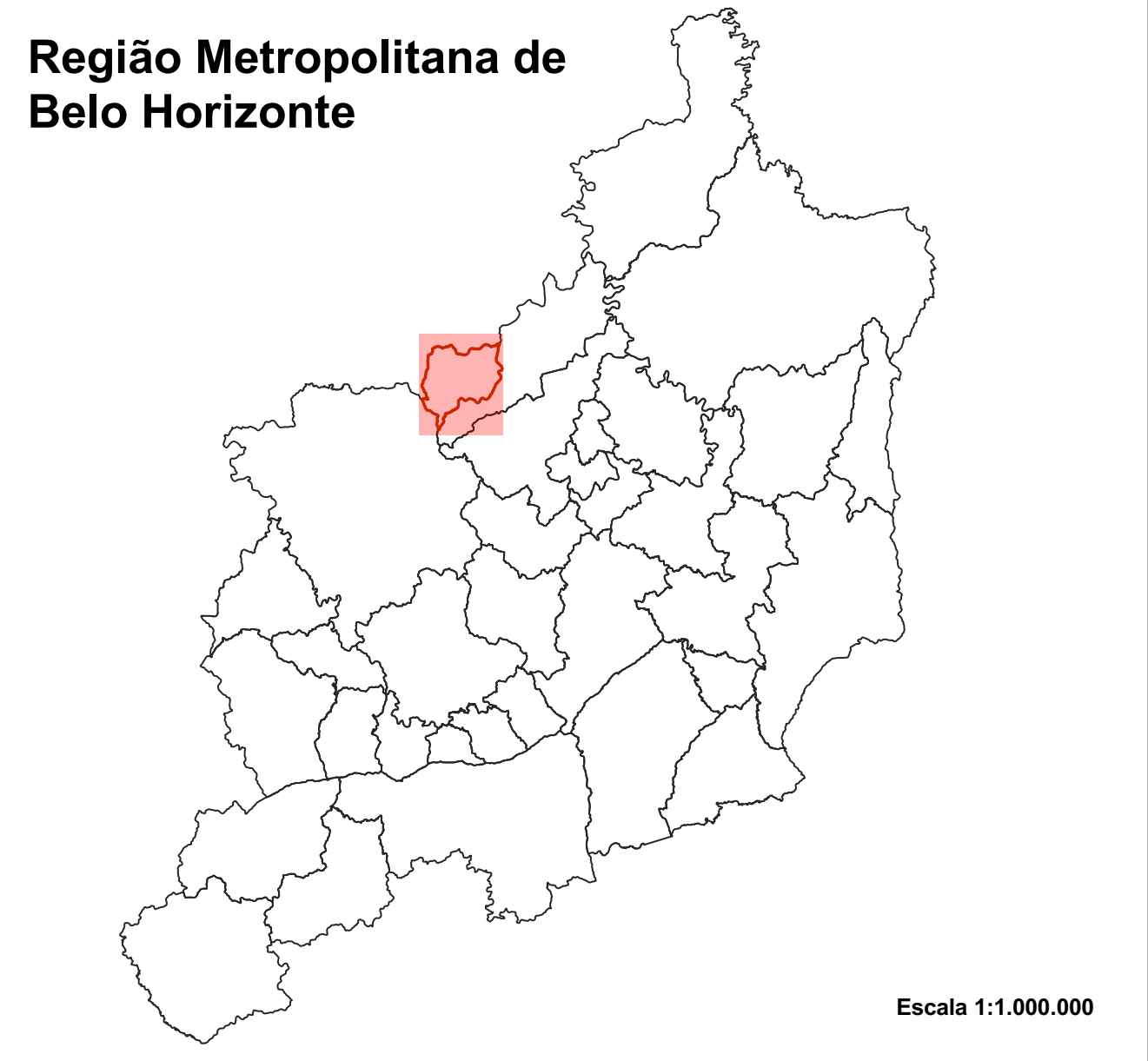
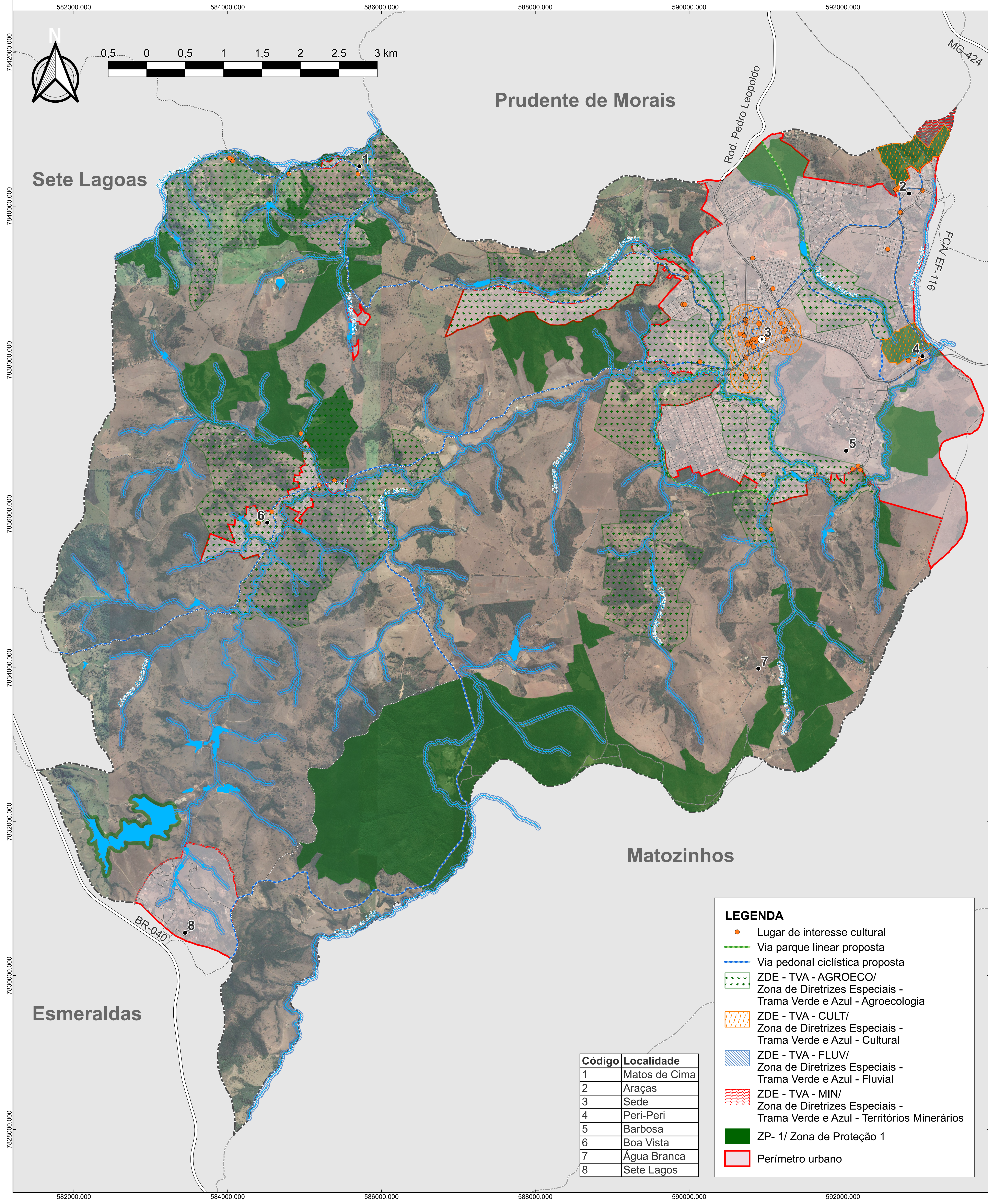


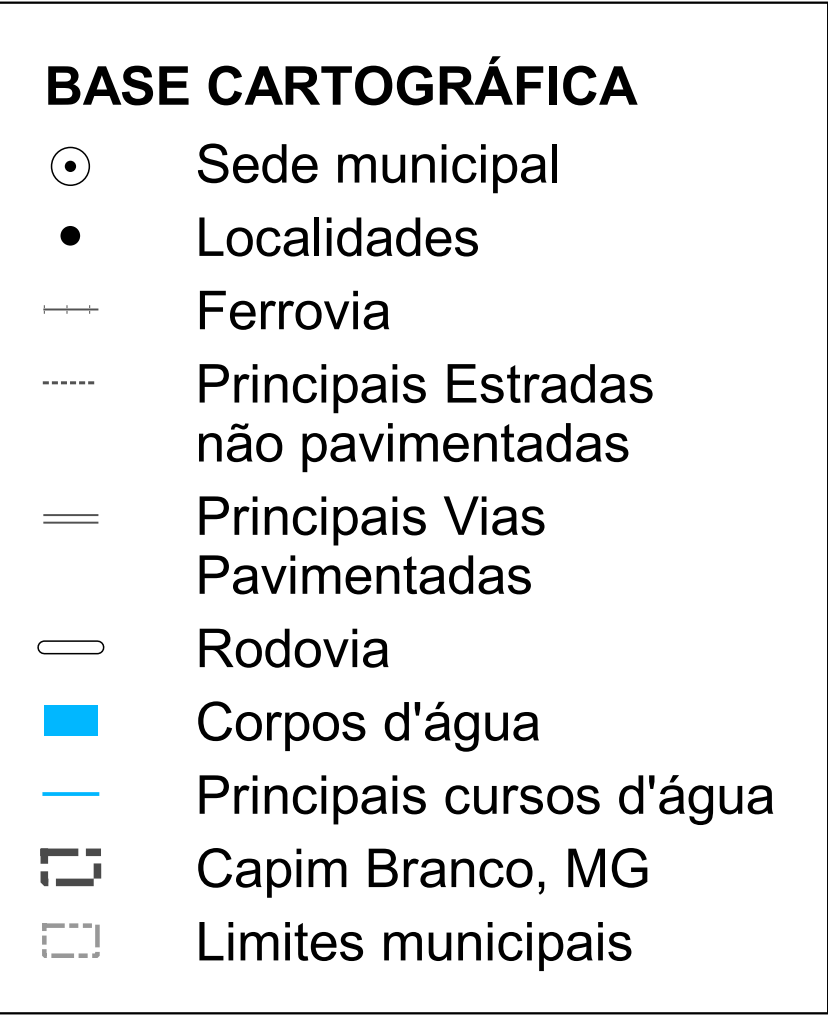
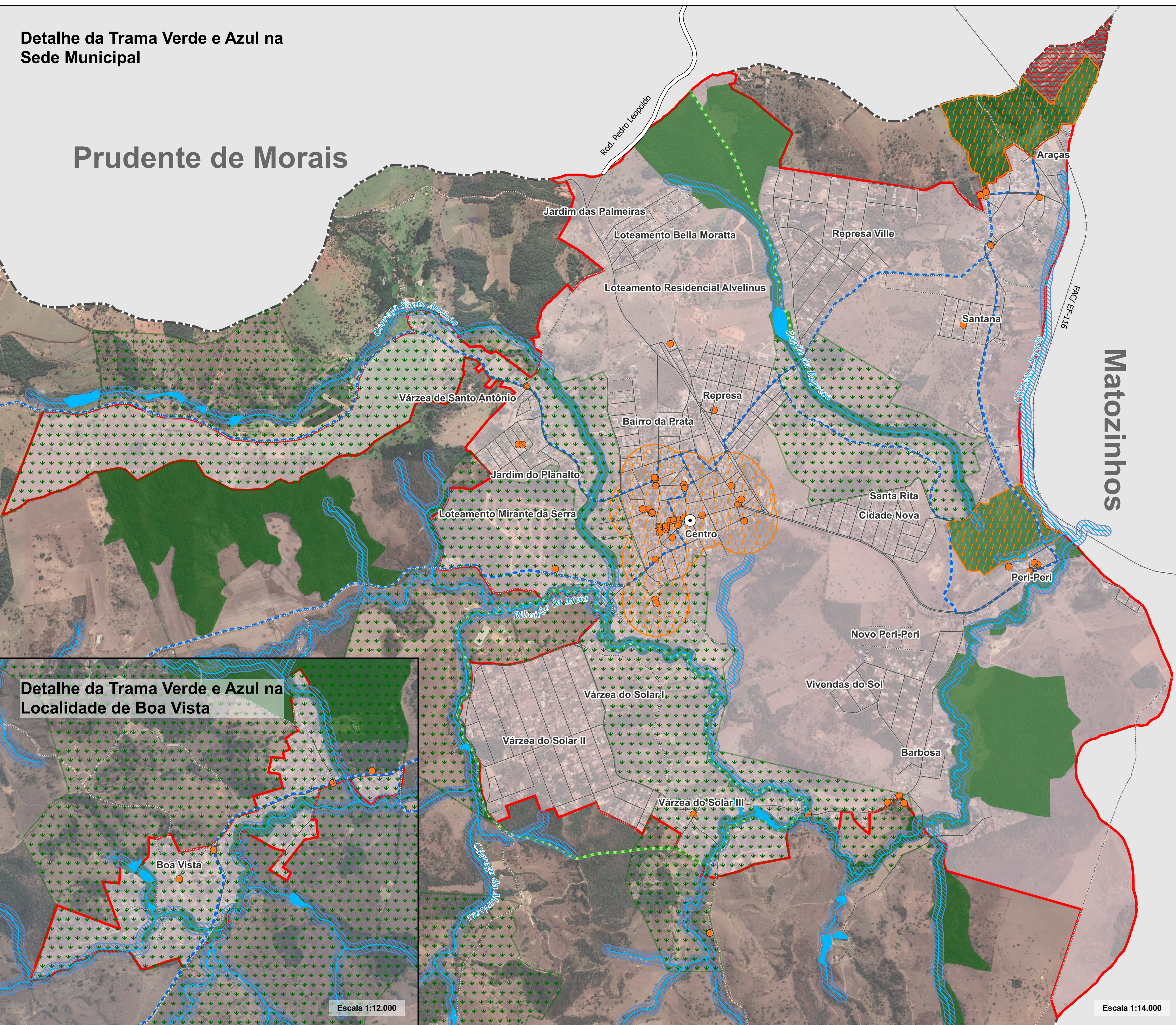
ANEXO V – MAPA DA TRAMA VERDE E AZUL



Prefeitura Municipal de Capim Branco  
Projeto de Lei nº \_\_\_\_\_ / \_\_\_\_\_  
Plano Diretor Municipal



Estado de Minas Gerais  
Agência de Desenvolvimento da  
Região Metropolitana de Belo Horizonte  
Termo de Cooperação Técnica nº 02/2022



**ESCALA DO MAPA GERAL 1:20.000**  
**EPSG: 31983**  
**DATUM: SIRGAS 2000/ SISTEMA DE COORDENADAS: UTM zona 23 Sul**

**BASE DE DADOS:**  
**Sede municipal (IEDE, 2022); Localidades e bairros (UFMG, 2018/ ARMBH, 2022);**  
**Cursos d'água e corpos d'água (UFMG, 2018);**  
**Sistema Viário (ARMBH/ DNIT/ DEER-MG/ IBGE, 2017); Principais vias e estradas**  
**(UFMG, 2018); Ferrovias (IBGE, s.d.);**  
**Perímetro urbano (ARMBH, 2022); Trama Verde e Azul (UFMG 2018/ ARMBH, 2022);**  
**Limites municipais (IEDE, 2022);**  
**Imagem (Google Satellite - HCMGIS - QGIS, 2022).**